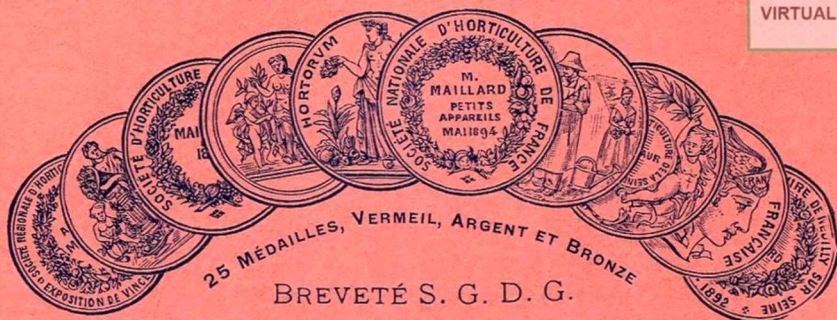


Exposition Universelle 1900 - Médaille de Bronze

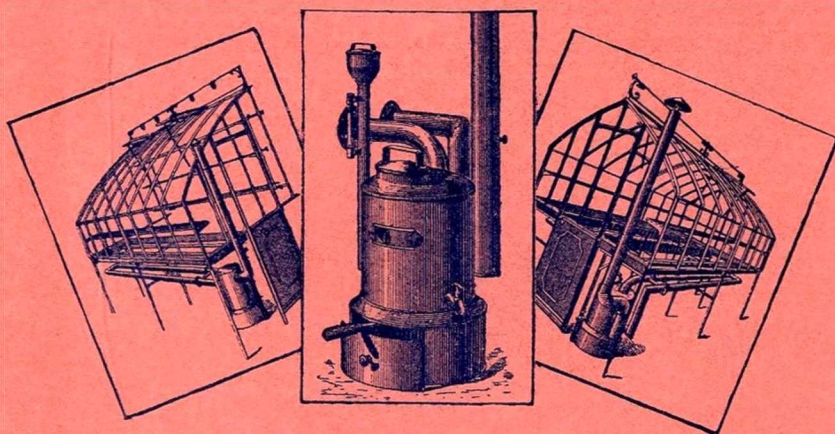


25 MÉDAILLES, VERMEIL, ARGENT ET BRONZE
BREVETÉ S. G. D. G.

MAILLARD Père & Fils

5, Place de l'Eglise

CHOISY-LE-ROI (Seine)



FABRIQUE SPÉCIALE D'APPAREILS DE CHAUFFAGE

Pétrole - Gaz - Anthracite - Termosiphons

POUR SERRES, CHASSIS A MULTIPLIER, BACHES ET ORANGERIES

CONSTRUCTEURS

de petites Serres et Châssis à Multiplier

Le présent Tarif annule les précédents

20 Octobre 1904



ULTIMHEAT®
VIRTUAL MUSEUM

SERRES D'AGRÉMENT
CHASSIS A MULTIPLIER

CHAUFFAGE AU PÉTROLE
ULTIMHEAT®
GAZ, ANTHRACITE
MUSEUM



FABRIQUE SPÉCIALE D'APPAREILS DE CHAUFFAGE
pour Serres

Châssis à Multiplier, Bâches et Orangeries

MAILLARD PÈRE & FILS

5, Place de l'Église à CHOISY-LE-ROI

M

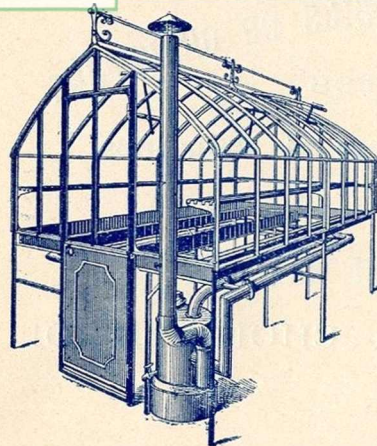
Nous avons l'honneur de vous renouveler nos offres de service et de vous informer que nous travaillons sans cesse à perfectionner nos appareils de chauffage au pétrole, gaz, et nos nouvelles chaudières à l'antracite.

Nous appelons sur eux toute votre attention et nous espérons qu'ils nous vaudront l'honneur d'être favorisés de vos ordres.

Nous nous chargeons aussi de l'installation des chauffages de serres au coke, au charbon et des réparations.



SERRES HOLLANDAISES



N° 1 — Long. 3^m, larg. 2^m, haut. 2^m40 avec bache autour de 60 c/m et tablette en fer au-dessus de la bache

418 »

Vitrezie et peinture

165 »

Claie à ombrez

75 »

Chaudière n° 1 en cuivre à l'anthracite, tuyaux en cuivre et tuyaux de fumée

260 »

N° 2 Long. 4^m80, larg. 3^m, bache autour, 3 rangées de tablettes au-dessus de la bache.

950 »

Vitrezie et peinture

335 »

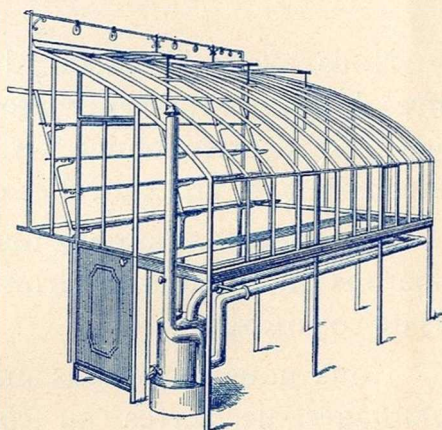
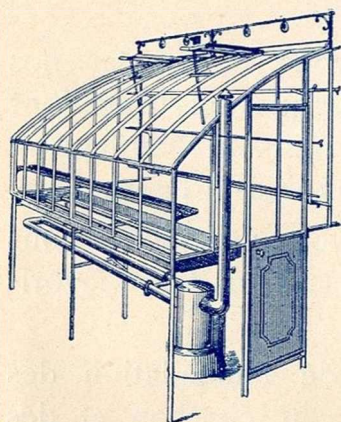
Claie à ombrez

165 »

Chaudière en cuivre à l'anthracite, tuyaux en cuivre et tuyaux de fumée

410 »

SERRES ADOSSÉES



N° 1 — Longueur 2^m90, largeur 1^m65, avec bache par devant de 60 c/m de large, tablette en fer au-dessus de la bache, 3 rangs de tablettes au long du mur

286 »

Vitrezie et peinture.

100 »

Claie à ombrez.

60 »

Chaudière et tuyaux en cuivre avec lampe de 30 lignes

162 »

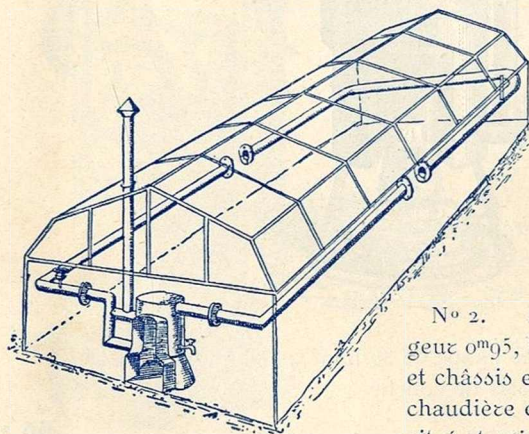
Chaudière à l'anthracite.

Supplément 45 »

SERRES ADOSSEES (Suite)

N° 2	Longueur 3 ^m 60, largeur 1 ^m 65, avec bache par devant de 0 ^m 60 de large, tablette en fer au-dessus de la bache, 3 rangs de tablettes au long du mur.	385 »
	Vitrierie et peinture	143 »
	Claie à ombret.	85 »
	Chaudière n° 1 en cuivre, à l'anthracite, avec tuyaux en fonte de 80 m/m et tuyaux de fumée	180 »
	Tuyaux en cuivre de 80 m/m en place de ceux en fonte, en plus	40 »
N° 3	Longueur 4 ^m 32, largeur 2 ^m 30 avec bache par devant de 60 c/m de large, tablette en fer au-dessus de la bache ; par derrière une étagère de 5 tablettes tout en fer	495 »
	Vitrierie et peinture	181 »
	Claie pour ombret	130 »
	Chaudière n° 2 en cuivre, à l'anthracite, avec tuyaux en fonte de 80 m/m et tuyaux de fumée	215 »
	Tuyaux en cuivre de 80 m/m en place de ceux en fonte, en plus	50 »
N° 4. —	Longueur 5 ^m 40, largeur 3 ^m 25, avec bache par devant de 80 c/m de large, tablette en fer au-dessus de la bache, par derrière une étagère de 7 tablettes tout en fer	720 »
	Vitrierie et peinture	230 »
	Claie pour ombret	170 »
	Chaudière n° 3 en cuivre, à l'anthracite, avec tuyaux en fonte de 90 m/m et tuyaux de fumée	265 »
	Tuyaux en cuivre de 90 m/m en place de ceux en fonte, en plus	70 »

CHASSIS A MULTIPLIER



N° 1. — 1 mètre carré sur 0^m75 de haut. Bache et châssis en fer avec 2 pignons, chaudière à pétrole et tuyaux galvanisés, tout complet, vitré et peint

105 »

N° 2. Longueur 1^m35, largeur 0^m95, hauteur 0^m75. Bache et châssis en fer avec 2 pignons chaudière et tuyaux en cuivre, vitré et peint

145 »

(N° 3 et 4, voir au dos)



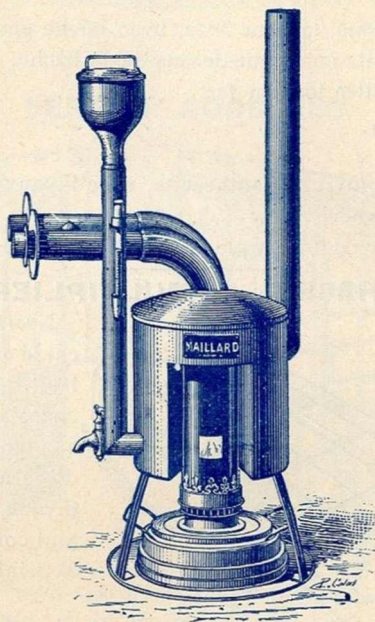
CHASSIS A MULTIPLIER (Suite)

N° 3. Longueur 1^m90, largeur 1^m35, hauteur 0^m75. Bâche et châssis en fer avec 2 pignons, chaudière et tuyaux en cuivre. Vités et peint 220 »

N° 4 — Nouveau châssis pour multiplier, de 2^m40 de long sur 0^m75 avec 4 châssis vités de 0^m70 sur 0^m60, hauteur dans l'intérieur 0^m25, fond en carreaux de faïence, avec un chauffage en cuivre au pétrole et 2 rangées de tuyaux dans l'intérieur 180 »

NOUVELLE CHAUDIÈRE

Chauffée avec nouvelle lampe à pétrole et à gaz



N° 1. — Chaudière avec une lampe de 30 lignes, chauffant 16 mètres de tuyaux de 60 ^m/_m ou 8 châssis de couche.

Prix en tôle galvanisée. 55 »
— en cuivre rouge 70 »

Nouvelle chaudière chauffée avec nouvelle lampe à pétrole et

N^{os} 2 et 3

N^o 2. Chaudière avec une lampe de 50 lignes, chauffant 22 mètres de tuyaux de 60 m/m ou 12 châssis de couche.

Prix en tôle galvanisée. 60 »

— en cuivre rouge 80 »

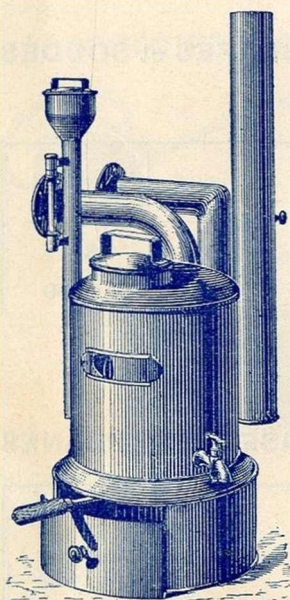
N^o 3. Grande chaudière avec deux lampes de 30 lignes chauffant 30 mètres de tuyaux de 60 m/m ou 16 châssis de couche.

Prix en tôle galvanisée. 85 »

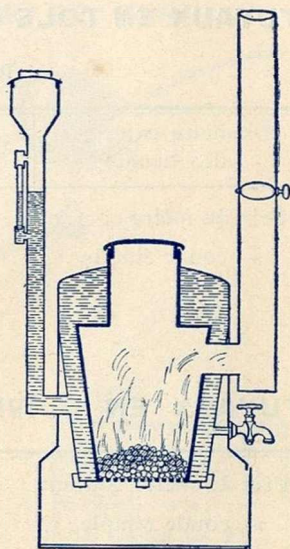
— en cuivre rouge 110 »

NOTA. Nos appareils et tuyaux peuvent être faits selon serres existantes, d'après mesures à indiquer

NOUVELLE CHAUDIÈRE A L'ANTHRACITE



Vue extérieure



Coupe



NOUVELLE CHAUDIÈRE A L'ANTHRACITE (suite)

La nouvelle chaudière à l'anthracite, forme basse, à feu continu pour serres, jardin d'hiver, véranda, orangerie, bêche, se charge toutes les 12 heures.

Cette chaudière a l'avantage de bien chauffer en consommant très peu et de ne pas exiger beaucoup de surveillance.

Sa forme basse permet de la placer dans l'intérieur des serres, sous les baches, sans maçonnerie.

On peut faire le montage de la chaudière et des tuyaux soi-même.

Le prix, complet comme le dessin.

Nos	Diamètre de la Grille	Chauffant tuyaux de 80 $\frac{m}{m}$	Dépense de combustible en 12 heures	PRIX	
				Cuivre rouge	Toile galvanisée
1	15 c/m	16 m.	0.35	120 »	77 »
2	19 c/m	22 »	0.40	150 »	88 »
3	22 c/m	36 »	0.50	180 »	105 »

Cette chaudière peut s'adapter avec de la tuyauterie déjà placée.

TUYAUX EN TOLE GALVANISÉE, AGRAFÉS et SOUDÉS

pour circulation d'eau

Diamètre extérieur des tuyaux	60 m/m	70 m/m	80 m/m	90 m/m
Prix du mètre courant	2.20	2.50	2.75	3 »
» coude simple	1.10	1.40	1.65	1.90

TUYAUX EN CUIVRE ROUGE BRASÉS ET PLANÉS

Prix du mètre courant	6.50	7.50	8.50	10 »
» coude simple	3.50	4 »	4.50	5 »
» { la paire de brides avec boulons et caoutchouc .	2 »	2.60	3.15	3.75

TUYAUX EN FONTE A BRIDE, AVEC JOINTS EN CAOUTCHOUC

Diamètre extérieur des tuyaux	75 m/m	80 m/m	95 m/m	Les coudes se comptent pour 80 c/m de tuyaux.
Prix du mètre courant avec caoutchouc et boulons	5.20	6.05	6.90	

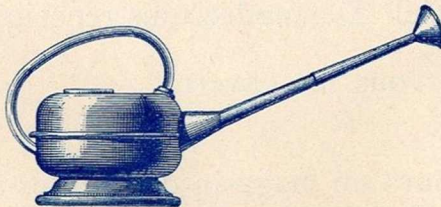
TUYAUX D'ODEUR & FUMÉE

en tôle galvanisée pour sortie en dehors

Diamètre extérieur des tuyaux	60 m/m	70 m/m	80 m/m	90 m/m
Prix du mètre courant	1.65	1.95	2.20	2.50
— coude simple	» 85	1.10	1.40	1.65

Le montage des tuyaux se paie en plus pour les chauffages de commande

ARROSOIRS POUR TABLETTES DE SERRES



Numéros.
Contenance en litres

1	2	3
2 1/2	3 1/2	4 1/2
10 »	11 »	12 »
22 »	24 »	26 »

PRIX, la paire { en zinc
 { en cuivre rouge

Avec Pomme et Jet, 1 franc en plus

OBSERVATIONS GÉNÉRALES

La pose des serres et chauffage est comptée en plus du prix du catalogue.

L'heure d'ouvrier 1 »
le temps compte partant de l'atelier

Déplacement en plus par jour 2 50
plus les frais de voyage.

La Maison se charge de faire les grandeurs de serres que vous désirez et l'on peut vous donner les prix au mètre superficiel. Demandez tous renseignements à la Maison et on vous les enverra.

Il y a toujours en magasin des petites serres toutes montées au choix du client qui peut se rendre compte de la grandeur qu'il veut.



ULTIMHEAT®
VIRTUAL MUSEUM

